

# COMPTES FIRST® - INSTALLATION OU MISE A JOUR PAS À PAS

## SOUS WINDOWS® 98, ME, 2000, XP, VISTA, SEVEN®

### INSTALLATION OU MISE A JOUR

**IMPORTANT** : avant de réaliser une mise à jour, nous vous conseillons de réaliser une sauvegarde du logiciel.

D'une façon générale, la sauvegarde est si rapide puisqu'elle est réalisée en quelques secondes, qu'il est conseillé de la déclencher automatiquement à la fin de chaque utilisation du logiciel (voir le paramétrage « Options du programme – Sauvegarde »)

**Principe de la mise à jour** : la mise à jour se déroule comme une installation mais bien évidemment l'ensemble de vos données sont préservées.

#### 1. Télécharger le fichier d'installation "comptesfirst.exe" sur votre ordinateur

Sur la page <http://www.comptesfirst.com/telechargement.htm>

- Cliquer sur le bouton "Télécharger"

Une nouvelle fenêtre "Ouverture de Comptes First.exe" s'ouvre.

- Cliquer sur "Enregistrer le fichier",
- Choisir un emplacement sur votre ordinateur,
- Cliquer sur "Enregistrer" pour lancer le téléchargement.

Différences possibles selon votre navigateur Internet

Dans notre exemple, le fichier est stocké dans "C:\Documents and Settings\All Users\Documents\Téléchargement"

#### 2. Lancer l'exécution du fichier téléchargé

- Ouvrir l'explorateur Windows à l'endroit choisi pour le stockage de programme d'installation
- Double-clic sur "Comptes First.exe", le programme se lance.

#### 3. Accepter ou refuser la licence d'utilisation



Le programme d'installation affiche la licence d'utilisation à lire, puis

- Cliquer sur "J'accepte l'accord de licence", l'installation se poursuit

ou

- Cliquer sur "Je refuse l'accord de licence", l'installation est abandonnée par un clic sur "Quitter"

#### 4. Indiquer ou confirmer (si mise à jour) le dossier PRINCIPAL de stockage de l'application



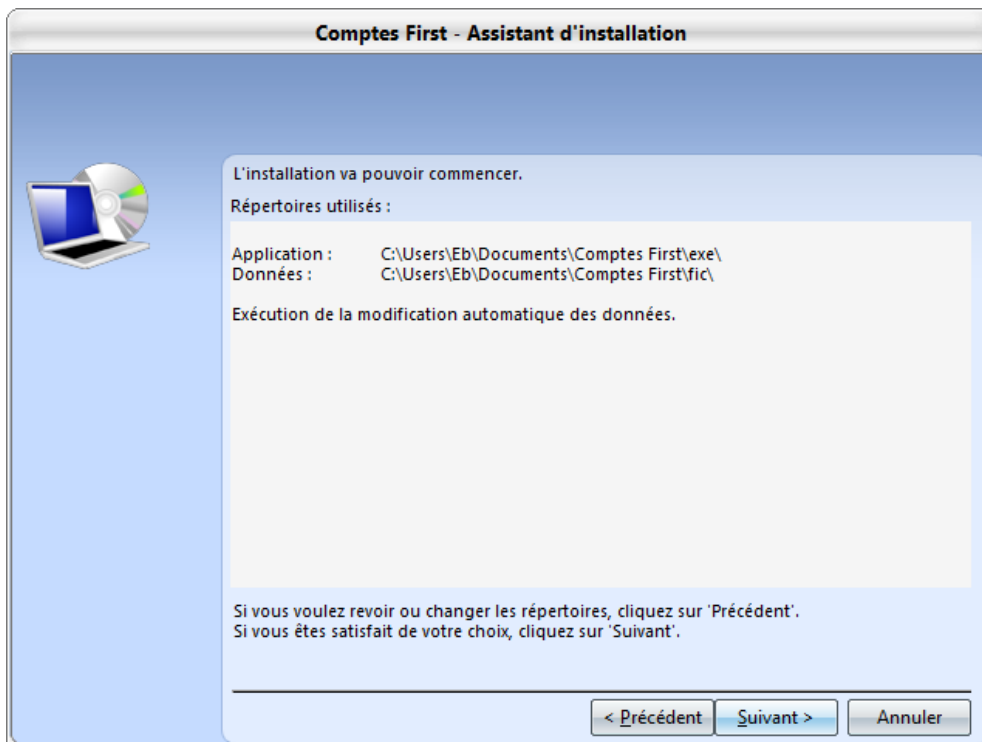
Par défaut, sur cette fenêtre, le programme d'installation propose :

- « c:\program files\comptes first\ » si le système d'exploitation est Windows 98 jusqu'à Windows XP
- « le répertoire des documents de l'utilisateur \comptes first » si le système d'exploitation est Vista ou Seven.

Principe : après indication du répertoire d'installation, l'assistant d'installation crée :

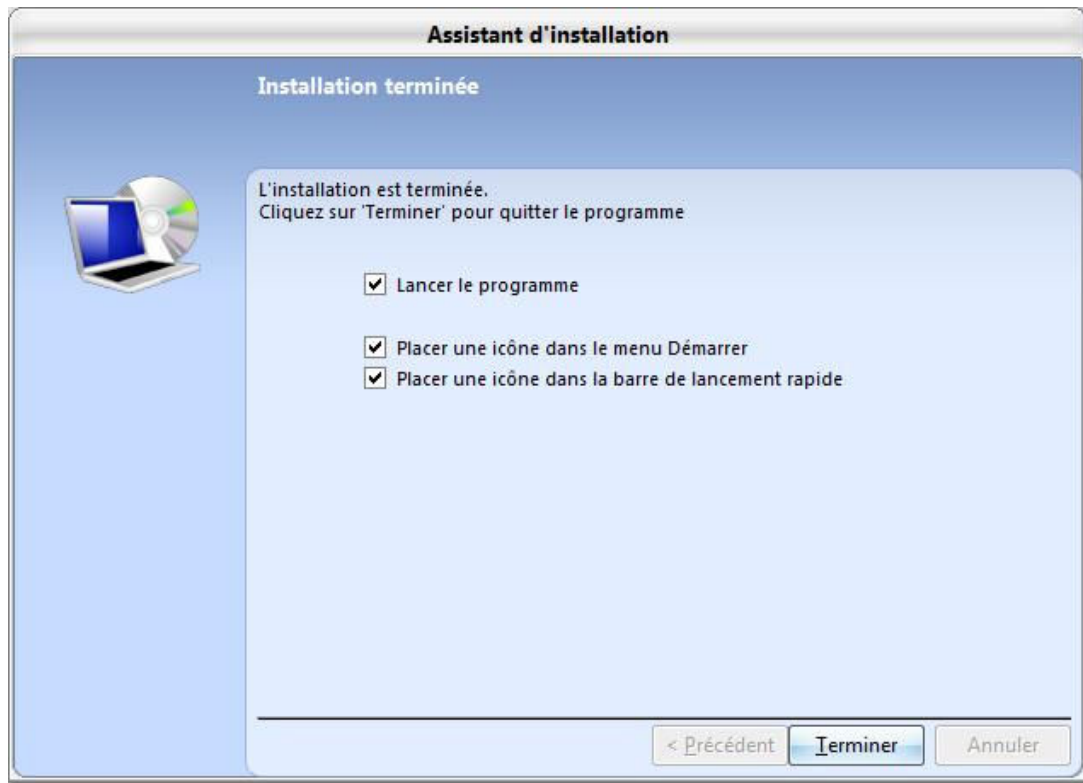
- un sous-dossier **obligatoirement** nommé « exe » pour l'emplacement des fichiers "exécutables,
- un sous-dossier **obligatoirement** nommé "fic" pour les "données de l'utilisateur".
- Cliquer sur "Suivant"
- Si besoin, confirmer la création de ces nouveaux dossiers.

#### 5. Valider les choix avant installation



- Cliquer sur "Suivant" pour lancer l'installation ou sur "Précédent" pour revoir le point précédent.

## 6. Installer des raccourcis et lancer l'application



- Cocher ou décocher les options proposées
- Cliquer sur "Terminer".

Vous obtenez le message de bienvenue, puis le programme enchaîne directement sur la création du premier compte s'il s'agit d'une première installation.

Pour l'acquisition d'une clé d'utilisation, passer par le menu "?", point "Clés d'utilisation".

L'aide contextuelle est disponible par la touche "F1", pages "Clés d'utilisation..." »