

COMPTES FIRST® : RESTAURATION COMPLETE

Note de l'auteur :

La manipulation est d'un niveau simple.

Ne vous laissez pas impressionner par cette procédure dont la longueur est liée à la description dans le détail de toutes les opérations, ce qui la rend accessible à chacun quelque soit son niveau.

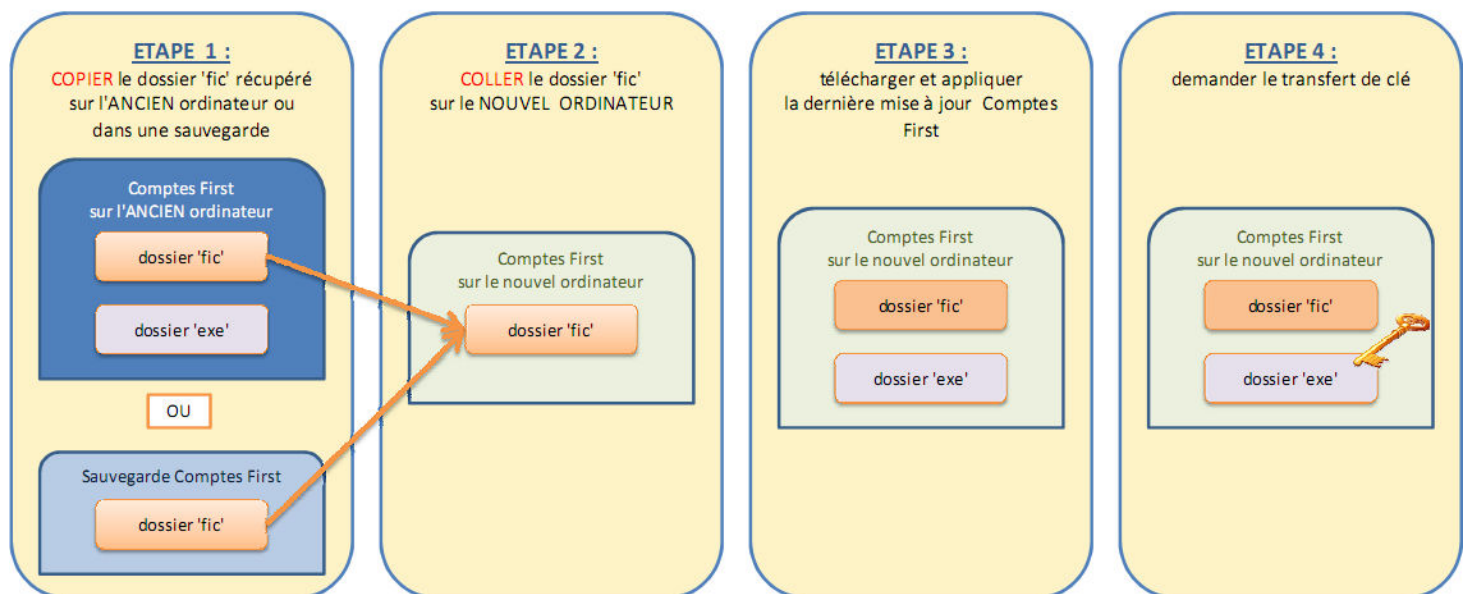
Par ailleurs, nous mettrons à votre disposition sur le site www.comptesfirst.com , page « Téléchargement » une démonstration visuelle de cette procédure.

Vos suggestions sont les bienvenues sur support@comptesfirst.com .

Principe :

Comptes First était installé sur un ancien ordinateur ou un ancien support obsolète (clé usb, disque dur externe,...). Vous souhaitez transférer Comptes First sur un nouvel ordinateur (ou un nouveau support) en récupérant vos données (stockées dans le dossier « fic »).

Restauration complète de Comptes First©



ÉTAPE 1 : COPIER VOS DONNÉES CONTENUES DANS LE DOSSIER 'FIC'

CAS N° 1 : SI VOS DONNÉES SONT SUR L'ANCIEN ORDINATEUR

1. Insérer une clé usb (ou tout autre support de stockage) sur l'ancien ordinateur

Cette clé usb va servir à transférer le dossier « fic » contenant vos données, de l'ancien ordinateur vers le nouvel ordinateur.

2. Localiser le dossier « \Comptes First\fic\ »

Ouvrir l'explorateur Windows et localiser le dossier « ...\fic\ » :

- sous Windows 98, Me, 2000, XP : l'emplacement préconisé est « c:\program files\Comptes First\fic\ »
- sous Vista ou Seven : l'emplacement préconisé est « C:\Users\<nom utilisateur>\Documents\Comptes First\fic\... »

Si vous ne trouvez pas aisément ce dossier, lancer une recherche depuis l'explorateur Windows sur l'appellation « fic ».

3. Copier le dossier « fic » sur la clé usb

Lorsque vous avez localisé le dossier « fic » :

- Clic-droit sur le dossier « fic »
- Clic sur « Envoyer vers »
- Clic sur « Disque amovible ... » correspondant à la clé usb connectée au point 1.

ou

CAS N° 2 : SI VOS DONNÉES SONT DANS UNE SAUVEGARDE

1. Insérer une clé usb (ou tout autre support de stockage) sur l'ancien ordinateur

Cette clé usb va servir à transférer le dossier « fic » contenant vos données de l'ancien ordinateur vers le nouvel ordinateur.

2. Localiser le dossier « \fic\ »

Cas A : Sauvegarde générée par une version de Comptes First **antérieures** à la 9.12B du 28.12.2009 :

- le dossier « fic » est inséré dans un fichier « cf.zip ». Il convient d'ouvrir ce fichier compressé et de visualiser le dossier « fic ».

Cas B : Sauvegarde générée par une version de Comptes First **à compter** de la 9.12B du 28.12.2009 :

- le dossier « fic » est dans un dossier nommé « sv_<date sauvegarde>_<heure sauvegarde> ». Il convient d'ouvrir ce dossier pour trouver le dossier « fic ».

3. Copier le dossier « fic » sur la clé usb

Lorsque vous avez localisé le dossier « fic » :

- Clic-droit sur le dossier « fic »
- Clic sur « Envoyer vers »
- Clic sur « Disque amovible ... » correspondant au support amovible connecté.

ÉTAPE 2 : COLLER LE DOSSIER "FIC" SUR LE NOUVEL ORDINATEUR

1. Connecter la clé usb contenant le dossier « fic » sur le nouvel ordinateur

2. Création du dossier de destination

Important :

Cas A : si le nouvel ordinateur est équipé de Windows 98, Me, 2000, XP :

Nous conseillons de créer le **dossier de destination** « Comptes First » dans « c:\program files\».

- Ouvrir l'explorateur Windows
- Clic-droit sur « c:\program files\», clic sur « Nouveau », clic sur « Dossier »
- Saisir « Comptes First »
On obtient « c:\program files\Comptes First\».

Cas B : si le nouvel ordinateur est équipé de Windows Vista ou Seven :

Il est **recommandé** de créer le **dossier de destination** « Comptes First » dans « c:\users\\Documents\»

- Ouvrir l'explorateur Windows
- Clic-droit sur « c:\users\\Documents\», clic sur « Nouveau », clic sur « Dossier »
- Saisir « Comptes First »
On obtient c:\users\\Documents\Comptes First\»,

3. Coller le dossier « fic » dans son répertoire de destination

- Ouvrir l'explorateur Windows
- **Afficher le contenu du support amovible** et trouver le dossier « fic » copié.
- Clic-droit sur le dossier « fic », puis « **Copier** »

Cas A : si le nouvel ordinateur est équipé de Windows 98, Me, 2000, XP :

- Clic droit sur le « c:\program files\Comptes First\», puis « **Coller** ».
On obtient « c:\program files\Comptes First\fic\».

Cas B : si le nouvel ordinateur est équipé de Windows Vista ou Seven :

- Clic droit sur le « c:\users\\Documents\Comptes First\», puis « **Coller** ».
On obtient c:\users\\Documents\Comptes First\fic\»,

ÉTAPE 3 : TELECHARGER ET INSTALLER LA DERNIERE VERSION DE COMPTES FIRST

1. Télécharger la dernière version de « Comptes First »

- Ouvrir la page Internet <http://www.comptesfirst.com/>
- A la page « Téléchargement », cliquer sur le bouton « Télécharger ».
- Enregistrer le fichier « Comptes First.exe » sur le bureau, par exemple.

2. Lancer la mise à jour

- double-clic sur «Comptes First.exe », (puis confirmer par un clic sur « Exécuter »)
- Après l'acceptation de la licence d'utilisation,
- indiquer l'endroit où est stocké le dossier « fic » sur le nouvel ordinateur :

Cas A : si le nouvel ordinateur est équipé de Windows 98, Me, 2000, XP :

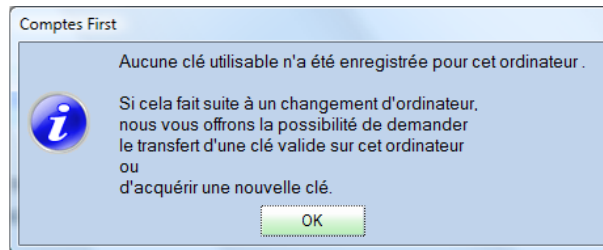
- Clic sur le bouton (...) et sélectionner le dossier « c:\Program Files\Comptes First\», puis « Ouvrir ».

Cas B : si le nouvel ordinateur est équipé de Windows Vista ou Seven :

- Clic sur le bouton (...) et sélectionner le dossier « c:\users\<nom de l'utilisateur>\Documents\Comptes First\», puis « Ouvrir ».
- clic sur « suivant », puis « Terminer »

ÉTAPE 4 : DEMANDER LE TRANSFERT DE CLE

Au lancement de Comptes First sur le nouvel ordinateur, une fenêtre vous informe de l'absence de clé d'utilisation pour le nouvel ordinateur. A compter de février 2010, il est offert la possibilité de reporter la clé de l'ancien ordinateur vers le nouvel ordinateur.



1. Envoi de la Demande

Depuis la fenêtre « Clés d'utilisation de Comptes First »

- Clic sur le bouton « Récupérer une clé d'un ancien ordinateur »

Sur la fenêtre suivante :

- Sélectionner l'ancien ordinateur par un clic sur la ligne. Comptes First ne fonctionnera plus sur cet ancien ordinateur.
- Indiquer votre adresse email
- Clic sur « Suivant »

Sur la fenêtre suivante, après avoir pris connaissance des conditions de transfert :

- Clic sur le bouton « Je confirme ma demande »

La demande est émise (nécessite une connexion Internet fonctionnelle).

2. Intégrer une clé reçue

Consulter votre messagerie : les demandes de transfert sont traitées toutes les minutes.

Dès le traitement de votre demande,

nous vous adressons un message vous informant de la disponibilité de la nouvelle clé :

Il vous suffit alors d'Ouvrir Comptes First,

puis, depuis la fenêtre « Clés d'utilisation de Comptes First » :

- Clic sur « Intégrer une clé reçue »

C'est terminé : un message vous informe de l'intégration réussie de la nouvelle clé.

Vous pouvez continuer à utiliser Comptes First.

Nous vous remercions pour votre confiance et nous vous félicitons pour la réalisation de cette procédure.

Mbe Concept®